

L'ergothérapie et les 1000 premiers jours de l'enfance

L'ergothérapie >

L'ergothérapie (Occupational Therapy) est une profession de santé, fondée sur les Sciences de l'Occupation Humaine.

Elle permet aux personnes d'organiser et d'accomplir les activités qu'elles considèrent comme importantes : les Occupations.

L'ergothérapeute intervient notamment auprès des futurs et jeunes parents et de leur enfant tout au long du parcours des 1000 premiers jours.



L'équilibre occupationnel >

Lors de cette période, de la grossesse jusqu'aux 2 ans de l'enfant, les changements occupationnels sont importants et l'équilibre occupationnel. (L'équilibre occupationnel correspond à une juste répartition et proportion d'occupations à la fois de plaisir, de productivité, de ressourcement permettant à la personne de maintenir un bon état de santé et de bien être.) Les ergothérapeutes accompagnent cette transition occupationnelle au travers de leur intervention, centrée sur les occupations.

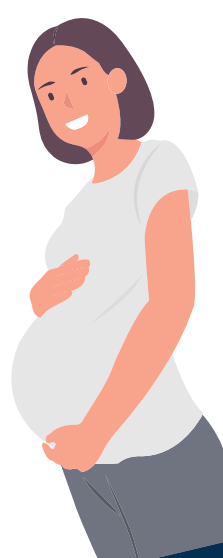
Lors de la grossesse >

L'ergothérapeute peut notamment intervenir pour :

Conseiller les parents dans le choix du matériel de puériculture



Accompagner afin réduire les impacts de la grossesse sur les occupations (sommeil, posture, loisirs, travail...)



*“L'équilibre occupationnel à tout âge :
Equilibrer ses activités du quotidien”*

27 mars au 31 mars 2023

L'ergothérapie et les 1000 premiers jours de l'enfance

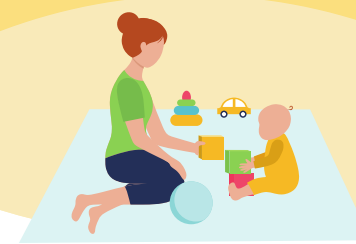
Durant la petite enfance >

L'ergothérapeute agit pour optimiser la participation du bébé et du jeune enfant sur 3 niveaux :

- **l'enfant** (faire émerger et favoriser ses compétences)
- **l'occupation** (agir pour la rendre accessible)
- **l'environnement physique et humain** (adapter, faciliter à travers une approche centrée sur la famille et les lieux de vie)

Accompagner le développement occupationnel

Guidance dans la construction et l'adaptation des occupations et co-occupations (repas / allaitement, sommeil, propreté, jeux...)



Accompagner le passage à une alimentation diversifiée

Conseil de matériel, expérimentation sensorielle, utilisation des couverts...



L'ergothérapeute peut notamment intervenir pour :

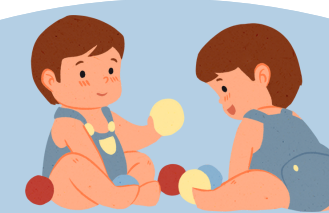
Conseiller les gestes et postures

Manipulation du nourrisson, portage, installation, matériel, adaptations ...



Accompagner le développement des habiletés

Motrices, cognitives, sensorielles, d'interaction, comportement ludique et d'exploration



En crèche >

L'ergothérapeute peut notamment intervenir pour :

- **Repérer les signes précoces de TND** (Troubles du NeuroDéveloppement), évaluer et intervenir précocement
- **Participer à la formation** des professionnels de la petite enfance autour :
 - du développement de l'enfant
 - de l'environnement adapté aux niveaux de développement
 - de la prévention des TMS (Troubles musculo-squelettiques) sur les bonnes postures et le portage