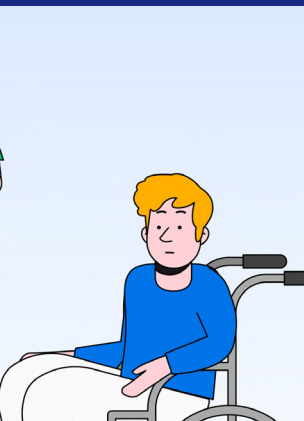
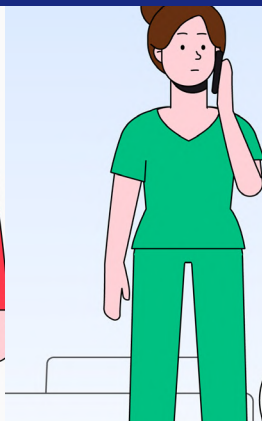
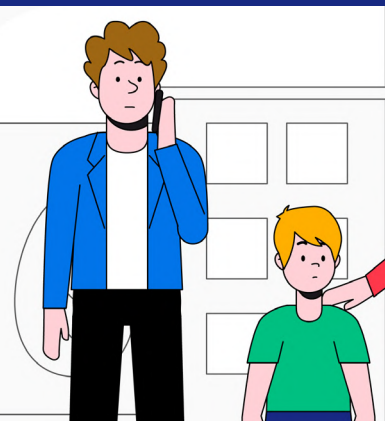


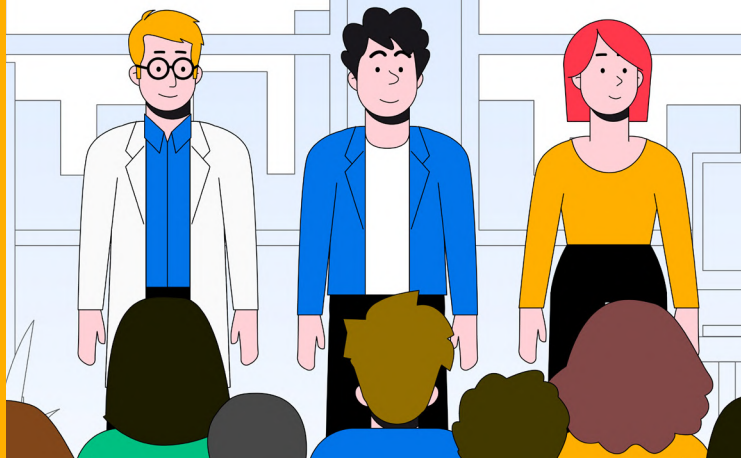
LA MISE EN PLACE D'UN PARCOURS DE SANTÉ PEUT PARFOIS SE RÉVÉLER... COMPLEXE !

D A C

**DISPOSITIFS D'APPUI
À LA COORDINATION
EN BRETAGNE**



OPÉRÉ IL Y A 6 MOIS, PHILIPPE A DES DIFFICULTÉS À GÉRER SON QUOTIDIEN : FATIGUE, DIFFICULTÉS À SE MOBILISER ET À S'OCCUPER DE SES ENFANTS LORSQUE SA FEMME TRAVAILLE. SON MÉDECIN TRAITANT APPELLE LE DAC AU COURS D'UNE CONSULTATION AVEC PHILIPPE. IL SOUHAITE DONNER À SON PATIENT DES ORIENTATIONS POUR AMÉLIORER LA SITUATION.



STÉPHANIE EST ACTIVE MAIS EN ARRÊT MALADIE DEPUIS PLUSIEURS MOIS, ELLE SOUFFRE D'UN HANDICAP PSYCHIQUE, D'OBÉSITÉ ET ELLE VIT SEULE. ELLE NE GÈRE PLUS LE QUOTIDIEN ADMINISTRATIF, A DES DIFFICULTÉS À SE DÉPLACER, NE PEUT PLUS FAIRE SES COURSES. SON MEDECIN TRAITANT APPELLE LE DAC CAR IL NE SAIT PLUS QUOI FAIRE DEVANT SA SITUATION.

MISSION 1

GUICHET UNIQUE

Le DAC est un espace de confiance pour répondre en toute neutralité à vos questions.

Renforcer l'accessibilité des professionnels aux services de coordinations existants et aux ressources spécialisées d'un territoire

Information, conseils, mise en relation et orientation

MISSION 2

APPUI AUX PARCOURS

Un dispositif unique pour bénéficier d'aide à l'organisation et à la coordination des parcours, quels que soient la pathologie de la personne, son âge, son handicap ou la complexité de sa situation.

Réagir de façon coordonnée et individualisée aux besoins des personnes et de leurs aidants et trouver des solutions...
Intervenir en subsidiarité dans l'organisation des parcours en santé complexes lorsque les ressources en présences font défaut.

Accueil, repérage des situations à risque, analyse de la situation, accompagnement et suivi des situations.

MARIE-ANTOINETTE EST TOMBÉE PLUSIEURS FOIS DANS SA MAISON EN QUELQUES SEMAINES ET A ÉTÉ HOSPITALISÉE. SON LOGEMENT DOIT ÊTRE ADAPTÉ. L'INFIRMIÈRE, QUI INTERVIENT A DOMICILE, CONSTATE L'ÉPUISEMENT DE SON FILS QUI L'AIDE AU QUOTIDIEN. ELLE APPELLE DONC LE DAC POUR ÉVALUER LA SITUATION ET REPERER TOUS LES BESOINS. ELLE RECHERCHE ÉGALEMENT UNE OFFRE D'HEBERGEMENT TEMPORAIRE LE TEMPS DE LA MISE EN ŒUVRE DES AIDES POUR ASSURER UN REPIT.

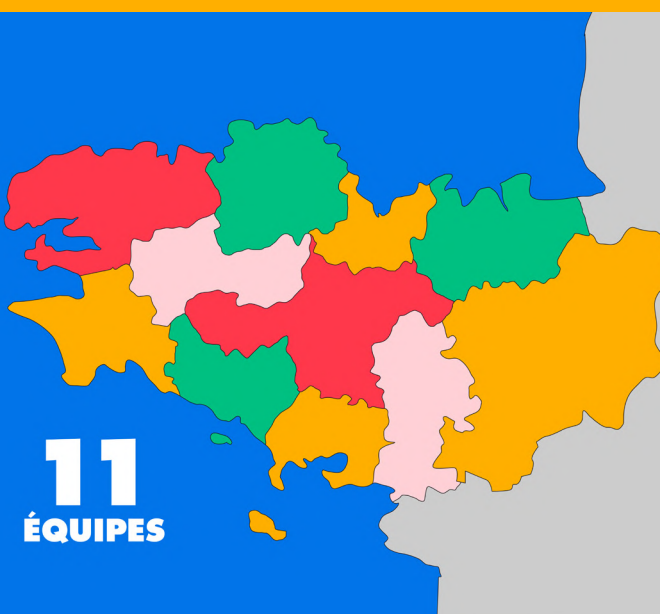
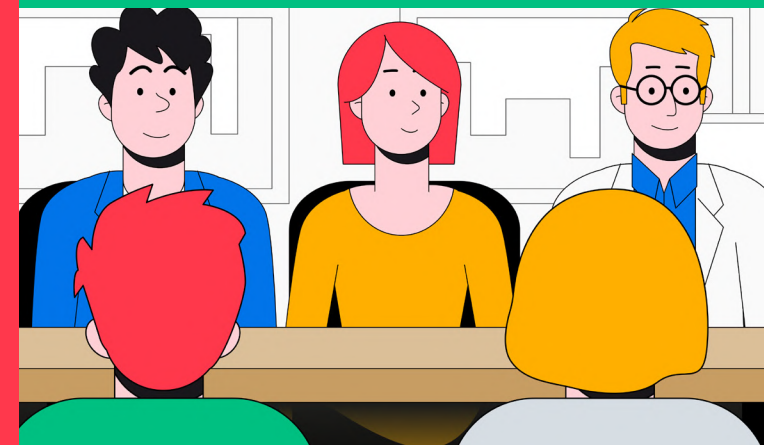
MISSION 3

SOUTIEN AUX PRATIQUES

Le DAC contribue également à la concertation territoriale et impulse une démarche d'observation des parcours. Il a pour mission de favoriser les échanges et l'interconnaissance entre les acteurs pour contribuer à l'amélioration du système de santé.

Décloisonner les parcours de santé en favorisant les collaborations entre les établissements et les effecteurs de soins ou de l'accompagnement médico-social ou social.

Soutenir la réponse coordonnée aux appels à projet, favoriser les pratiques innovantes.



11
ÉQUIPES

Contactez votre DAC !

Appui au Parcours de Santé

02 97 48 97 97 / accueil@aps56.org / www.aps56.org

Appui Santé Centre Ouest Bretagne

02 21 62 01 75 / accueil@appuisantecob.bzh / www.appuisante-cob.bzh

Appui Santé en Cornouaille

02 98 90 20 96 / accueil@appuisantecornouaille.fr / www.appuisantecornouaille.fr

Appui Santé Nord Finistère

02 98 28 23 53 / contact@appuisante.fr / www.appuisante.fr

Appui Santé Rance Emeraude

02 23 15 16 16 / contact@appui-sante.bzh / www.appui-sante.bzh

CAP Autonomie Santé

02 97 30 00 00 / contact@capautonomiesante.bzh / www.capautonomiesante.bzh

CAP Santé Armor Ouest

02 96 46 22 10 / contact@capsantearmor-ouest.com / www.capsantearmor-ouest.com

CAP Santé Est Armor

02 96 60 95 90 / contact@capsante22est.fr / www.coordination-sante.com

DAC'tiv (en territoires d'Ille-et-Vilaine)

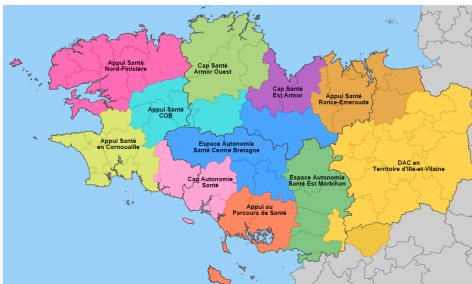
02 57 830 830 / contact@dactiv.bzh / www.dactiv.bzh

Espace Autonomie Santé Centre Bretagne

02 97 25 35 37 / contact@eascb.fr / www.espaceautonomiesante.fr

Espace Autonomie Santé Est Morbihan

02 30 06 05 60 / contact@eaem.bzh / www.eaem.bzh



Pour en savoir plus, RDV sur :



Dispositif d'appui
à la coordination



AVEC LE SOUTIEN DE