

L'ergothérapie auprès des adultes

L'ergothérapie >

L'ergothérapie (Occupational Therapy) est une profession de santé, fondée sur les sciences de l'Occupation humaine. Elle permet aux personnes d'organiser et d'accomplir les activités qu'elles considèrent comme importantes : les Occupations.

L'ergothérapeute intervient notamment auprès de la personne adulte.

L'équilibre occupationnel >

Lors de cette longue période de vie les changements occupationnels sont importants et l'équilibre occupationnel évolue. (L'équilibre occupationnel correspond à une juste répartition et proportion d'occupations à la fois de plaisir, de productivité, de ressourcement permettant à la personne de maintenir un bon état de santé et de bien être.).

Les ergothérapeutes accompagnent cette transition occupationnelle au travers de leur intervention, centrée sur les activités de la personne.

L'accompagnement holistique >

L'approche globale dans laquelle s'intègre l'ergothérapeute, est une démarche adaptative :

- **En considérant l'histoire de vie, les contextes socio-familial et socio-professionnel, les projets de vie...**
- **Puis en intervenant en fonction de l'origine de la demande, les besoins et l'équilibre occupationnel recherché** de la personne adulte



*“L'équilibre occupationnel à tout âge :
Équilibrer ses activités du quotidien”*

27 mars au 31 mars 2023

L'ergothérapie et l'adulte

Son intervention >

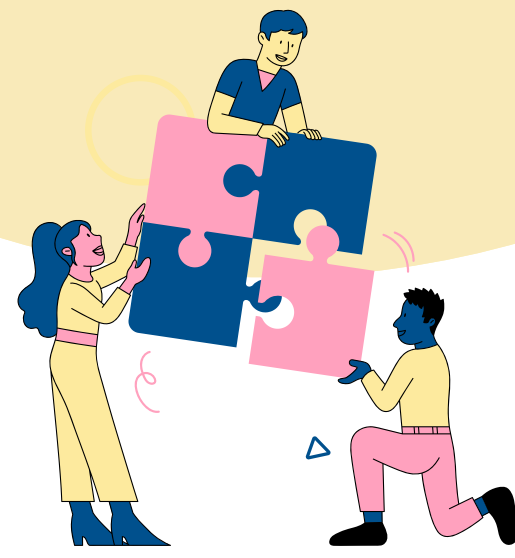
COOPERATION PLURIPROFESSIONNELLE

- **Échanges nécessaires entre professionnels** paramédicaux, médicaux, sociaux, éducatifs.
- **Partenariat** avec les revendeurs, artisans, instances
 - **Coordination sur le réseau local**



PREVENTION

- **Éducation thérapeutique** : pour être acteur de ses propres soins.
- **(In)formation sur les gestes et postures**
- **Prévention de la santé au travail** (TMS*, santé mentale)



L'ergothérapeute peut intervenir au niveau de :

READAPTATION REINSERTION

- **Conseil d'orientation professionnelle**
- **Adaptation du logement**
- **Préconisation des adaptations** (dossier MDPH** si besoin).
- **Essai de matériel en milieu écologique**
- **Sensibilise et informe le futur employeur**

REEDUCATION/ REHABILITATION

- **Évalue, observe, rééduque les capacités** sensorielle et/ou motrice, cognitive.
- **Participe à la structuration d'un projet de vie**
- **Favorise l'estime de soi, la confiance**
- Utilise tous **supports ludiques et pédagogiques** de ré-apprentissage des fonctions



TMS* Troubles Musculo Squelettiques

MDPH** Maison Départementale des Personnes Handicapées